

# Karta katalogowa

# Układ dźwigniowo- drażkowy TS 4000/2000



Standardowy układ dźwigniowo-drażkowy

## ZAKRESY STOSOWANIA

→ Prawe i lewe drzwi przymykowe

# Układ dźwigniowo-drażkowy TS 4000/2000



## CECHY PRODUKTU

→ W przypadku montażu na ramie zastosowanie do głębokości ościeżnicy 70 mm

## DANE TECHNICZNE

Nazwa handlowa	Układ dźwigniowo-drażkowy TS 4000/2000
Położenie zablokowane	Nie
Wyłącznik dymowy zintegrowany	Nie

## WARIANTY / INFORMACJE DOTYCZĄCE ZAMÓWIENIA

Nazwa	Opis	Nr ident.	Kolor
Układ dźwigniowo-drażkowy TS 4000/2000	Standard	102425	wg RAL
Układ dźwigniowo-drażkowy TS 4000/2000	Standard	102421	kolor srebrny
Układ dźwigniowo-drażkowy TS 4000/2000	Standard	102423	biały RAL 9016
Układ dźwigniowo-drażkowy TS 4000/2000	Standard	102426	podobne do stali nierdzewnej

## MATERIAŁY MONTAŻOWE

### PŁYTA MONTAŻOWA UKŁADU DŹWIGNIOWO-DRAŻKOWEGO \*

do TS 4000 / TS 2000, w przypadku wąskich ościeżnic



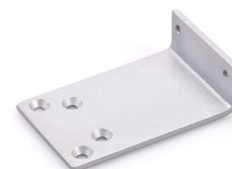
Nazwa	Opis	Nr ident.	Kolor	Materiał
Płyta montażowa układu dźwigniowo-drażkowego	do TS 4000 / TS 2000, w przypadku wąskich ościeżnic	082506	wg RAL	Aluminium
Płyta montażowa układu dźwigniowo-drażkowego	do TS 4000 / TS 2000, w przypadku wąskich ościeżnic	057109	kolor srebrny	Aluminium

# Układ dźwigniowo-drażkowy TS 4000/2000



## PŁYTA MONTAŻOWA UKŁADU DŹWIGNIOWO-DRAŻKOWEGO

Do TS 4000 / TS 2000, w przypadku montażu na ramieniu równoległym



Nazwa	Opis	Nr ident.	Kolor	Materiał
Płyta montażowa układu dźwigniowo-drażkowego *	do TS 4000 / TS 2000, w przypadku montażu na ramieniu równoległym	053319	ciemny brąz	Aluminium
Płyta montażowa układu dźwigniowo-drażkowego *	do TS 4000 / TS 2000, w przypadku montażu na ramieniu równoległym	027460	wg RAL	Aluminium
Płyta montażowa układu dźwigniowo-drażkowego	do TS 4000 / TS 2000, w przypadku montażu na ramieniu równoległym	053318	kolor srebrny	Aluminium

\* Produkty oznaczone powyżej mogą różnić się pod względem formy, typu, właściwości, funkcji lub dostępności w zależności od kraju. W przypadku pytań prosimy o kontakt ze swoim partnerem w firmie GEZE.