

Karta katalogowa

TS 2000 NV BC



Samozamykacz z ramieniem nożycowym do drzwi jednoskrzydłowych o szerokości skrzydła do 1100 mm

ZAKRESY STOSOWANIA

- Drzwi przeciwpożarowe i dymoszczelne
- Prawe i lewe drzwi przymykowe
- Drzwi przymykowe o szerokości skrzydła do 1100 mm
- Montaż na ramie po stronie przeciwzawiasowej
- Montaż na skrzydle po stronie przeciwzawiasowej, możliwość montażu na ramieniu równoległym

CECHY PRODUKTU

- Bezstopniowa regulacja siły zamykania EN2-4
- Możliwość stosowania na drzwiach prawych i lewych bez konieczności przestawiania
- Zintegrowane tłumienie otwierania, wyhamowuje drzwi otwierane z dużą siłą
- Hydrauliczna regulacja końcowej fazy zamykania, która przyspiesza drzwi tuż przed położeniem zamkniętym
- Prędkość zamykania można dostosować indywidualnie
- Wszystkie funkcje regulowane z przodu (oprócz siły zamykania)

DANE TECHNICZNE

Nazwa handlowa	TS 2000 NV BC
Siła zamykania wg EN 1154	EN 2 - 4
Bez barier wg DIN 18040 do szerokości skrzydeł (maks.) w mm	1100 mm
Szerokość skrzydła (maks.)	1100 mm
Rodzaj montażu	Montaż na ramie po stronie przeciwzawiasowej
Przystosowanie drzwi przeciwpożarowych	Tak
Regulowana siła zamykania	Tak, bezstopniowo
Regulowana końcowa faza zamykania	Tak, przez zawór
Tłumienie otwierania zintegrowane	Tak, regulacja hydrauliczna
Pozycja ustawienia siły zamykania	Z boku
Położenie zablokowane	Opcja
Wyłącznik dymowy zintegrowany	Nie

SKŁADA SIĘ Z

UKŁAD DŹWIGNIOWO-DRAŻKOWY TS 4000/2000

Z blokadą mechaniczną



Nazwa	Opis	Nr ident.	Kolor	Punkt podtrzymania otwarcia min.	Punkt zablokowania maks.
Układ dźwigniowo-drażkowy TS 4000/2000 / F	Z blokadą mechaniczną	102454	kolor srebrny	70 °	150 °
Układ dźwigniowo-drażkowy TS 4000/2000 / F	Z blokadą mechaniczną	102456	biały RAL 9016	70 °	150 °
Układ dźwigniowo-drażkowy TS 4000/2000 / F	Z blokadą mechaniczną	102457	wg RAL	70 °	150 °

UKŁAD DŹWIGNIOWO-DRAŻKOWY TS 4000/2000

z włączaną i wyłączaną blokadą mechaniczną



Nazwa	Opis	Nr ident.	Kolor	Punkt podtrzymania otwarcia min.	Punkt zablokowania maks.
Układ dźwigniowo-drażkowy TS 4000/2000 / F	z włączaną i wyłączaną blokadą mechaniczną	102445	kolor srebrny	70 °	150 °
Układ dźwigniowo-drażkowy TS 4000/2000 / F	z włączaną i wyłączaną blokadą mechaniczną	102448	wg RAL	70 °	150 °
Układ dźwigniowo-drażkowy TS 4000/2000 / F	z włączaną i wyłączaną blokadą mechaniczną	102447	biały RAL 9016	70 °	150 °

UKŁAD DŹWIGNIOWO-DRAŻKOWY TS 4000/2000

Standardowy układ dźwigniowo-drażkowy



Nazwa	Opis	Nr ident.	Kolor
Układ dźwigniowo-drażkowy TS 4000/2000	Standard	102425	wg RAL
Układ dźwigniowo-drażkowy TS 4000/2000	Standard	102421	kolor srebrny
Układ dźwigniowo-drażkowy TS 4000/2000	Standard	102423	biały RAL 9016
Układ dźwigniowo-drażkowy TS 4000/2000	Standard	102426	podobne do stali nierdzewnej

UKŁAD DŹWIGNIOWO-DRAŻKOWY TS 4000/2000 PRZEDŁUŻONY

Do montażu na ramie w przypadku głębokości ościeżnicy 70–170 mm



Nazwa	Opis	Nr ident.	Kolor
Układ dźwigniowo-drażkowy TS 4000/2000 przedłużony	Przedłużony, do montażu na ramie w przypadku głębokości ościeżnicy 70–170 mm	102434	wg RAL
Układ dźwigniowo-drażkowy TS 4000/2000 przedłużony	Przedłużony, do montażu na ramie w przypadku głębokości ościeżnicy 70–170 mm	102431	kolor srebrny
Układ dźwigniowo-drażkowy TS 4000/2000 przedłużony	Przedłużony, do montażu na ramie w przypadku głębokości ościeżnicy 70–170 mm	102433	biały RAL 9016

KORPUS ZAMYKAJĄCY TS 2000 NV BC

Korpus podstawowy samozamykacza EN 2-4 z tłumieniem otwierania



Nazwa	Opis	Nr ident.	Kolor	Siła zamykania wg EN 1154	Wymiary
Samozamykacz GEZE TS 2000 NV BC	Siła zamykania EN2-4 z tłumieniem otwierania (bez układu dźwigniowo-drażkowego)	124944	kolor srebrny	EN 2 - 4	226 x 51 x 60 mm
Samozamykacz GEZE TS 2000 NV BC	Siła zamykania EN2-4 z tłumieniem otwierania (bez układu dźwigniowo-drażkowego)	124947	wg RAL	EN 2 - 4	226 x 51 x 60 mm
Samozamykacz GEZE TS 2000 NV BC	Siła zamykania EN2-4 z tłumieniem otwierania (bez układu dźwigniowo-drażkowego)	124945	ciemny brąz	EN 2 - 4	226 x 51 x 60 mm
Samozamykacz GEZE TS 2000 NV BC	Siła zamykania EN2-4 z tłumieniem otwierania (bez układu dźwigniowo-drażkowego)	124946	biały RAL 9016	EN 2 - 4	226 x 51 x 60 mm
Samozamykacz GEZE TS 2000 NV BC	Siła zamykania EN2-4 z tłumieniem otwierania (bez układu dźwigniowo-drażkowego)	205332	czarny RAL 9005	EN 2 - 4	226 x 51 x 60 mm

AKCESORIA

POKRYWA SAMOZAMYKACZA *

Do TS 3000 / TS 2000, zastosowanie tylko w przypadku montażu na skrzydle



Nazwa	Opis	Nr ident.	Kolor	Wymiary	Materiał
Pokrywa samozamykacza *	Do TS 3000 TS 2000, stosowanie tylko do montażu na skrzydle	072769	Stal nierdzewna	239 x 56 x 69.2 mm	Stal nierdzewna
Pokrywa samozamykacza *	Do TS 3000 TS 2000, stosowanie tylko do montażu na skrzydle	072770	Mosiądz	239 x 56 x 69.2 mm	Mosiądz
Pokrywa samozamykacza *	Do TS 3000 TS 2000, stosowanie tylko do montażu na skrzydle	013487	kolor srebrny	239 x 56 x 69.2 mm	
Pokrywa samozamykacza *	Do TS 3000 TS 2000, stosowanie tylko do montażu na skrzydle	014855	biały RAL 9016	239 x 56 x 69.2 mm	
Pokrywa samozamykacza *	Do TS 3000 TS 2000, stosowanie tylko do montażu na skrzydle	014849	ciemny brąz	239 x 56 x 69.2 mm	
Pokrywa samozamykacza *	Do TS 3000 TS 2000, stosowanie tylko do montażu na skrzydle	014856	wg RAL	239 x 56 x 69.2 mm	

UKŁAD DŹWIGNIOWO-DRAŻKOWY TS 4000/2000

Z blokadą mechaniczną



Nazwa	Opis	Nr ident.	Kolor	Punkt podtrzymania otwarcia min.	Punkt zablokowania maks.
Układ dźwigniowo-drażkowy TS 4000/2000 / F	Z blokadą mechaniczną	102454	kolor srebrny	70 °	150 °
Układ dźwigniowo-drażkowy TS 4000/2000 / F	Z blokadą mechaniczną	102456	biały RAL 9016	70 °	150 °
Układ dźwigniowo-drażkowy TS 4000/2000 / F	Z blokadą mechaniczną	102457	wg RAL	70 °	150 °

UKŁAD DŹWIGNIOWO-DRAŻKOWY TS 4000/2000

z włączaną i wyłączaną blokadą mechaniczną



Nazwa	Opis	Nr ident.	Kolor	Punkt podtrzymania otwarcia min.	Punkt zablokowania maks.
Układ dźwigniowo-drażkowy TS 4000/2000 / F	z włączaną i wyłączaną blokadą mechaniczną	102445	kolor srebrny	70 °	150 °
Układ dźwigniowo-drażkowy TS 4000/2000 / F	z włączaną i wyłączaną blokadą mechaniczną	102448	wg RAL	70 °	150 °
Układ dźwigniowo-drażkowy TS 4000/2000 / F	z włączaną i wyłączaną blokadą mechaniczną	102447	biały RAL 9016	70 °	150 °

POKRYWA SAMOZAMYKACZA *

Do TS 3000 / TS 2000, kształt gięty

Nazwa	Opis	Nr ident.	Kolor	Wymiary
Pokrywa samozamykacza *	do TS 3000 / TS 2000, półpromień, zastosowanie tylko w przypadku montażu na skrzydle	092928	Stal nierdzewna polerowana	277 x 54 x 72 mm
Pokrywa samozamykacza *	do TS 3000 / TS 2000, półpromień, zastosowanie tylko w przypadku montażu na skrzydle	092929	Stal nierdzewna matowa	277 x 54 x 72 mm

POKRYWA SAMOZAMYKACZA *

Do TS 3000 / TS 2000, kształt kanciasty

Nazwa	Opis	Nr ident.	Kolor	Wymiary
Pokrywa samozamykacza *	do TS 3000 / TS 2000, kwadratowy, zastosowanie tylko w przypadku montażu na skrzydle	092924	Stal nierdzewna matowa	237 x 54 x 72 mm
Pokrywa samozamykacza *	do TS 3000 / TS 2000, kwadratowy, zastosowanie tylko w przypadku montażu na skrzydle	092923	Stal nierdzewna polerowana	237 x 54 x 72 mm

MATERIAŁY MONTAŻOWE

PRZEDŁUŻENIE OSI

Do TS 4000 / TS 2000



Nazwa	Opis	Nr ident.	Kolor	Przedłużenie osi
Przedłużenie osi do TS 4000/TS 2000 *	Zazębienie koronowe	103678	czarny	15 mm
Przedłużenie osi do TS 4000/TS 2000	Zazębienie koronowe	103550	Ocynkowane	20 mm
Przedłużenie osi do TS 4000/TS 2000 *	Zazębienie koronowe	103679	czarny	20 mm
Przedłużenie osi do TS 4000/TS 2000	Zazębienie koronowe	139793	wg RAL	15 mm
Przedłużenie osi do TS 4000/TS 2000	Zazębienie koronowe	103548	Ocynkowane	10 mm
Przedłużenie osi do TS 4000/TS 2000 *	Zazębienie koronowe	103677	czarny	10 mm
Przedłużenie osi do TS 4000/TS 2000	Zazębienie koronowe	103549	Ocynkowane	15 mm

PŁYTA MONTAŻOWA DO DRZWI Z ŁUKIEM PŁASKIM *

do TS 2000 NV, wysokość łuku maks. 130 mm



Nazwa	Opis	Nr ident.	Kolor	Materiał
Płyta montażowa do drzwi z łukiem płaskim *	do TS 2000 NV, wysokość łuku maks. 130 mm	127434	kolor srebrny	Aluminium
Płyta montażowa do drzwi z łukiem płaskim *	do TS 2000 NV, wysokość łuku maks. 130 mm	127435	wg RAL	Aluminium

WZORZEC DO ROZMIESZCZENIA OTWORÓW SAMOZAMYKACZA

do TS 5000/TS 4000/TS 3000/TS 2000



Nazwa	Opis	Nr ident.	Materiał
Wzorzec do rozmieszczenia otworów samozamykacza	do TS 5000/TS 4000/TS 3000/TS 2000	053134	Tworzywo sztuczne

KOŃCÓWKA ZACISKOWA DO SZKŁA

Do TS 3000 / 2000 NV



Nazwa	Opis	Nr ident.	Kolor	Grubość szkła	Materiał
Końcówka zaciskowa do szkła	do TS 3000 / TS 2000 NV	014835	kolor srebrny	10 mm	Aluminium
Końcówka zaciskowa do szkła	do TS 3000 / TS 2000 NV	014843	biały RAL 9016	10 mm	Aluminium
Końcówka zaciskowa do szkła *	do TS 3000 / TS 2000 NV	014836	ciemny brąz	10 mm	Aluminium
Końcówka zaciskowa do szkła	do TS 3000 / TS 2000 NV	014845	wg RAL	10 mm	Aluminium

PŁYTA MONTAŻOWA I PRZECIWPŁYTA DO DRZWI CAŁKOSZKLANYCH

Do TS 3000 / 2000 NV



Nazwa	Opis	Nr ident.	Kolor	Grubość szkła	Materiał
Płyta montażowa i przeciwplyta do drzwi całkoszklanych	do TS 3000 / TS 2000 NV	090259	kolor srebrny	10 mm	Aluminium

PŁYTA MONTAŻOWA DO SAMOZAMYKACZA

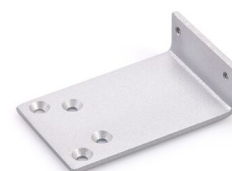
Do TS 2000 NV (BC) z rozmieszczeniem otworów montażowych wg DIN EN 1154 arkusz dodatkowy 1



Nazwa	Opis	Nr ident.	Materiał
Płyta montażowa do samozamykacza	do TS 2000 NV i NV BC z rozmieszczeniem otworów montażowych wg DIN EN 1154 arkusz dodatkowy 1	126234	Aluminium

PŁYTA MONTAŻOWA UKŁADU DŹWIGNIOWO-DRAŻKOWEGO

Do TS 4000 / TS 2000, w przypadku montażu na ramieniu równoległym



Nazwa	Opis	Nr ident.	Kolor	Materiał
Płyta montażowa układu dźwigniowo-drażkowego *	do TS 4000 / TS 2000, w przypadku montażu na ramieniu równoległym	053319	ciemny brąz	Aluminium
Płyta montażowa układu dźwigniowo-drażkowego *	do TS 4000 / TS 2000, w przypadku montażu na ramieniu równoległym	027460	wg RAL	Aluminium
Płyta montażowa układu dźwigniowo-drażkowego	do TS 4000 / TS 2000, w przypadku montażu na ramieniu równoległym	053318	kolor srebrny	Aluminium

KĄTOWNIK DO MONTAŻU POD NADPROŻEM

Do TS 3000 / 2000 NV



Nazwa	Opis	Nr ident.	Kolor
Kątownik do montażu pod nadprożem	do TS 2000 NV / TS 3000 V	127433	wg RAL
Kątownik do montażu pod nadprożem	do TS 2000 NV / TS 3000 V	127432	kolor srebrny

TS 2000 NV BC



* Produkty oznaczone powyżej mogą różnić się pod względem formy, typu, właściwości, funkcji lub dostępności w zależności od kraju. W przypadku pytań prosimy o kontakt ze swoim partnerem w firmie GEZE.